

Was gibt es Neues in XenApp 6?

Nicholas Dille, sepago GmbH

sepago®



■ XenApp 6

- Ausschließlich für Windows Server 2008 R2
- Und damit ausschließlich für 64-Bit

■ Verwaltung

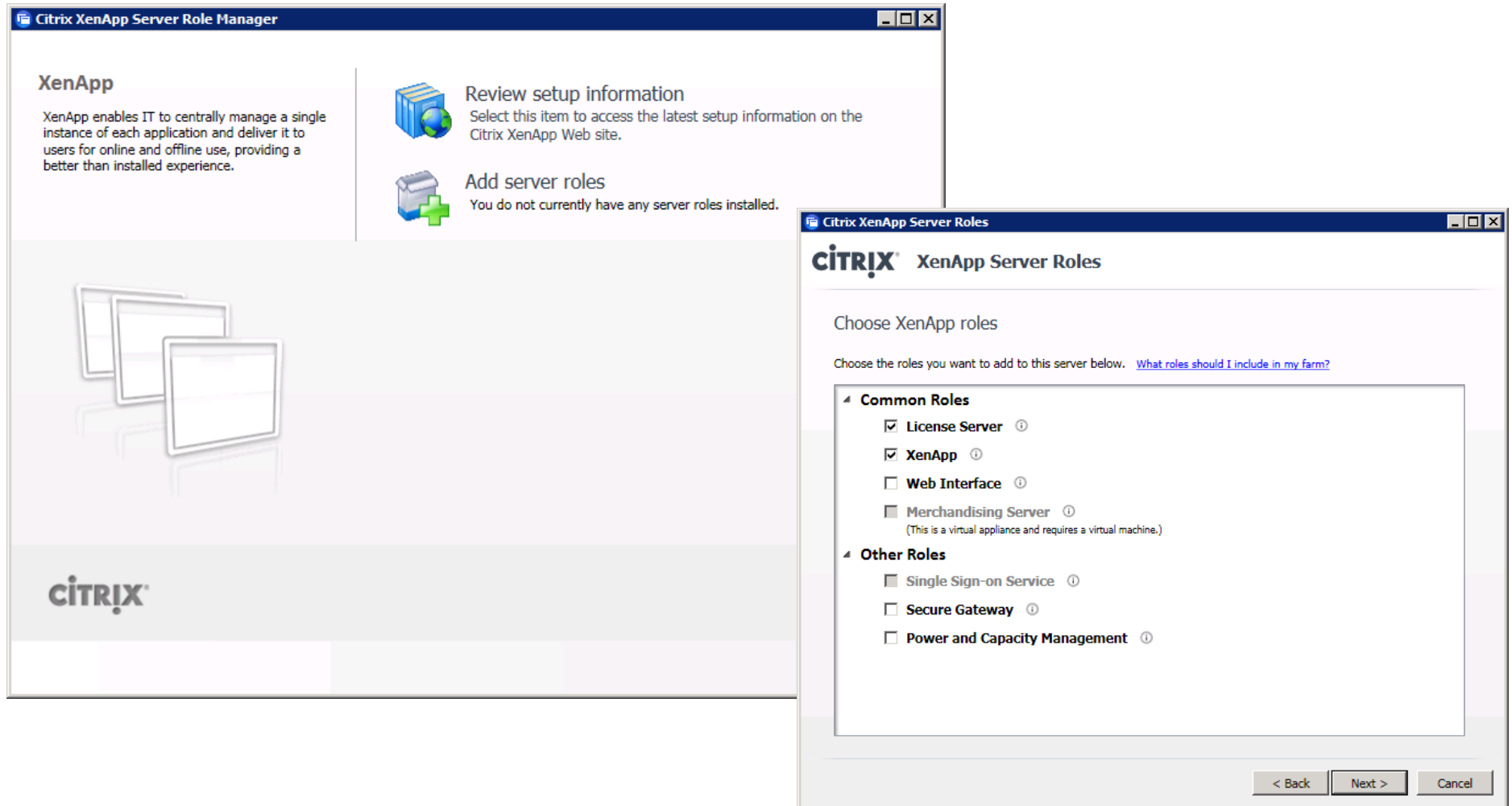
- Vollständig mit MMC 3.0-basierter Konsole
 - Keine ACT/PSC/CMC mehr
- Automatisierung mit PowerShell 2.0
- Nur noch Gruppenrichtlinien von Microsoft
- Abstraktion von Servern mit Worker Groups

**Neuer Name:
Delivery Services
Console (DSC)**

■ Produktdokumentation

- Nur noch online unter <http://support.citrix.com/proddocs/>

■ XenApp Server Role Manager



The image shows two overlapping windows from the Citrix XenApp installation process.

The background window is titled "Citrix XenApp Server Role Manager". It features a "XenApp" section with the text: "XenApp enables IT to centrally manage a single instance of each application and deliver it to users for online and offline use, providing a better than installed experience." Below this is an illustration of three computer monitors. To the right, there are two options: "Review setup information" (with a server icon) and "Add server roles" (with a server icon and a plus sign). The "Add server roles" option includes the text: "You do not currently have any server roles installed."

The foreground window is titled "Citrix XenApp Server Roles". It displays the "CITRIX XenApp Server Roles" header and the instruction "Choose XenApp roles". Below this, it says "Choose the roles you want to add to this server below." followed by a link: "[What roles should I include in my farm?](#)".

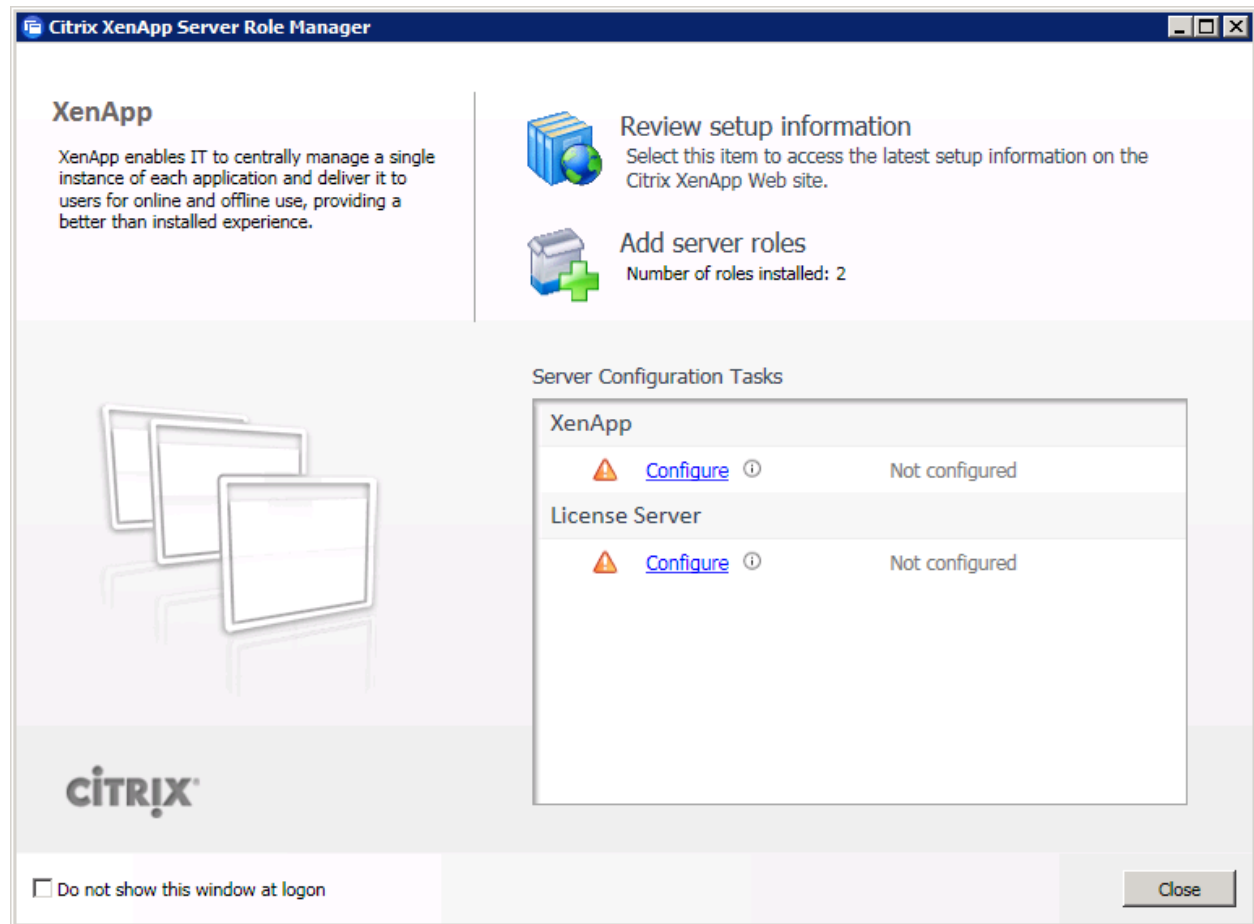
The roles are organized into two sections:

- Common Roles**
 - License Server ⓘ
 - XenApp ⓘ
 - Web Interface ⓘ
 - Merchandising Server ⓘ
(This is a virtual appliance and requires a virtual machine.)
- Other Roles**
 - Single Sign-on Service ⓘ
 - Secure Gateway ⓘ
 - Power and Capacity Management ⓘ

At the bottom of the window are three buttons: "< Back", "Next >", and "Cancel".

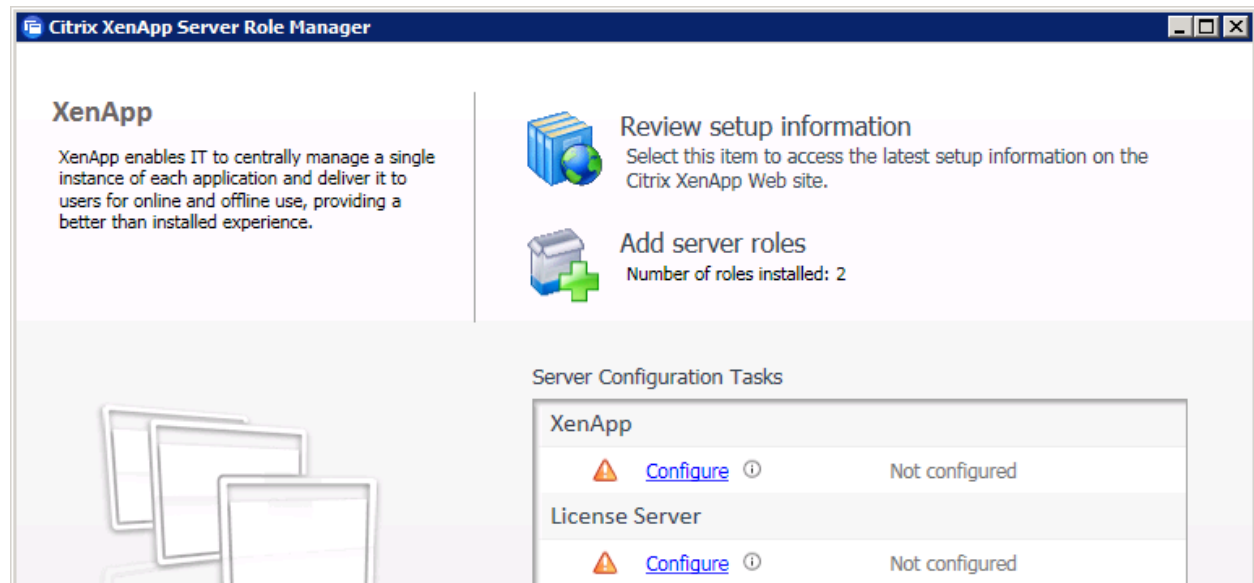
Installation

- XenApp Server Role Manager
- Trennung von Kopieren und Konfigurieren
 - Nach dem Kopieren wird die Konfiguration angeboten
- Die Farmkonfiguration kann jederzeit mit dem Role Manager angepasst werden



Installation

- XenApp Server Role Manager
- Trennung von Kopieren und Konfigurieren
 - Nach dem Kopieren wird die Konfiguration angeboten
- Die Farmkonfiguration kann jederzeit mit dem Role Manager angepasst werden
- Kein XenAppPrep ([CTX116063](#)) mehr notwendig
 - Stattdessen wird das XenApp Server Configuration Tool ([CTX125082](#)) benötigt



■ Neue Version

- Nur die Buildnummer wurde geändert
- 11.6.1 Build **10007**
- Trotzdem ...

■ Neue Web-Oberfläche

■ Bekanntes Problem:

- „Inconsistent Host ID“ beim Lizenzimport ([CTX124566](#))
- Neustart des Dienstes hilft

CITRIX License Administration Console Benutzernamen: admin Hilfe Abmelden

Dashboard Administration

Warnungen

0 Fehler

CCU-Lizenzen

Vendor Daemon: CITRIX

Produkt	SA-Datum	Verwendet (verfügbar)	Ablaufdatum	Lizenztyp
Citrix EdgeSight for Endpoints		Gleichzeitige Benutzer		
Citrix Provisioning Server for Desktops		Gleichzeitige Systeme		
Citrix Startlizenz		Server		
Citrix StorageLink Enterprise		Gleichzeitige Systeme		
Citrix XenApp (Presentation Server) Enterprise		Gleichzeitige Benutzer		
Citrix XenApp (Presentation Server) Platinum		Gleichzeitige Benutzer		
Citrix XenDesktop Enterprise		Benutzer/GerHt		
Citrix XenDesktop Enterprise		Gleichzeitige Systeme		
Citrix XenDesktop Platinum		Benutzer/GerHt		
Citrix XenDesktop Platinum		Gleichzeitige Systeme		
Citrix XenDesktop Standard		Gleichzeitige Systeme		
Citrix XenDesktop VDI Edition		Benutzer/GerHt		

©2008 Accesso Software Inc. Alle Rechte vorbehalten.

[Kennwort ändern](#) [Anzeigesprache ändern](#)

XenApp 6 Worker Groups

- Gruppierung von Servern
 - Mächtiger als Server-Ordner

- Inhalt steuerbar durch
 - Farm-Server, AD-Computer-Konten, AD OU

- Steuerung
 - Veröffentlichung von Anwendungen
 - Zuweisen von Richtlinien
 - Lastverteilung

- Verschieben von Servern zwischen Worker Groups
 - Server nimmt andere Ausprägung an
 - Achtung: Anwendung wird trotz leerer Worker Group angezeigt
 - Offene Sitzungen bleiben bestehen

■ Abbildung in Gruppenrichtlinien

- Verwendung der GPMC zum Verwalten und Editieren
- Ersetzen Farneigenschaften
- Ersetzen Servereigenschaften

■ Trennung nach Benutzer- und Computereinstellungen

- Aufteilung der Einstellungen
- Sinnvolles Endergebnis – kein Durcheinander
- Verwalten mehreren XenApp-Richtlinien in einer GPO

■ Kein Verlust von Flexibilität

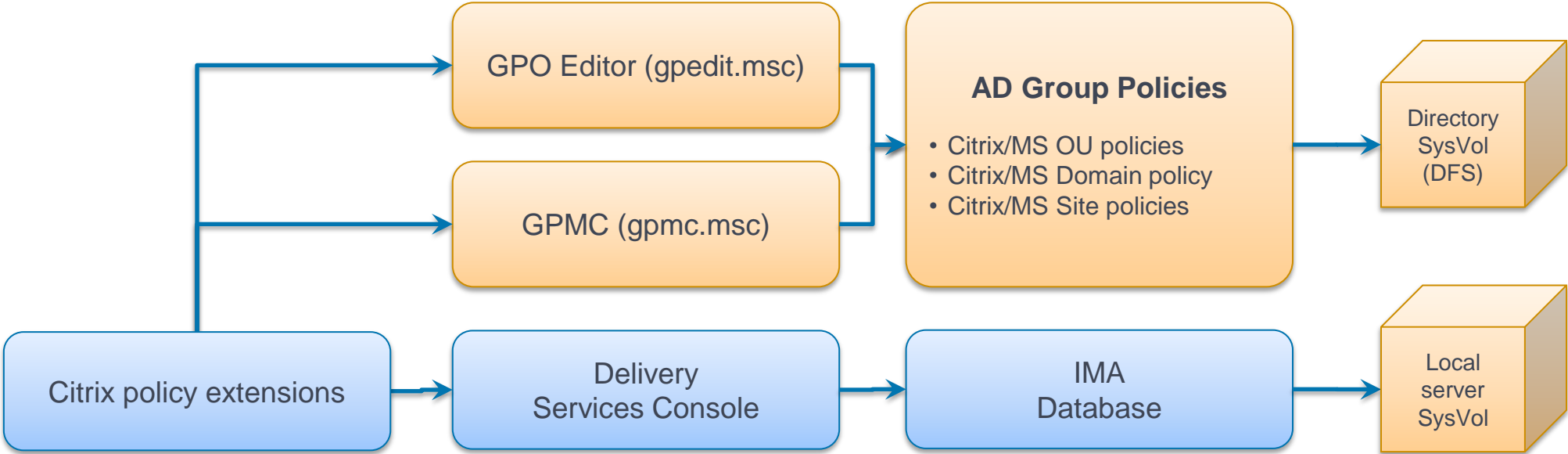
- Gruppenrichtlinien werden i.d.R. nur an OUs gebunden und auf Computer- und Benutzergruppen angewendet
- Innerhalb der Richtlinie finden sich aber die bekannten Möglichkeiten:
 - Clientname, Client-IP, Access Gateway-Farm
 - Neu: Worker Group

- Erweiterung für GPMC und Gpedit zum Editieren von Richtlinien
 - Teil der Delivery Services Console (DSC)

 - Auf dem Installationsmedium:
 \Administration\Access Management Console\setup\XenAppGpmx_x(86|64).msi

- Client-Side Extension (CSE) zur Anwendung auf XenApp-Servern
 - Zusätzliches Paket für die automatische Installation

 - Auf dem Installationsmedium:
 \Group Policy\CitrixCse_x(86|64).msi



■ IMA-Richtlinien

- Konfiguration von farmweiten Richtlinien
- Erstellung und Anpassung über die Delivery Services Console (DSC)
- Speicherung im IMA-DataStore und nicht im AD

■ Achtung

- Die DSC ersetzt nicht die GPMC zur Verwaltung von Richtlinien
- IMA-Richtlinien gehen mit dem Verlust des DataStore verloren

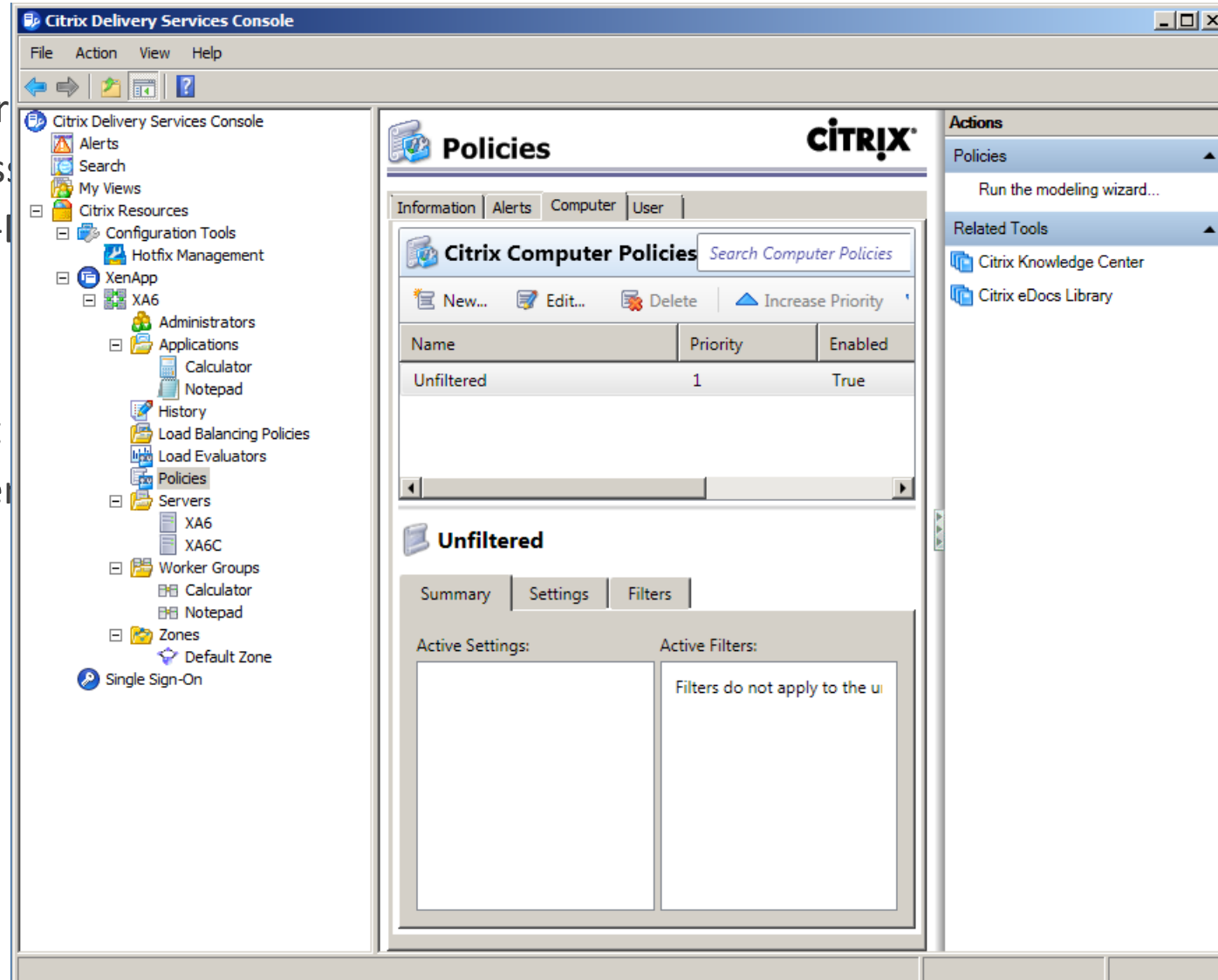
Richtlinien

■ IMA-Richtlinien

- Konfiguration von far
- Erstellung und Anpass
- Speicherung im IMA-I

■ Achtung

- Die DSC ersetzt nicht
- IMA-Richtlinien gehen



■ IMA-Richtlinien

- Konfiguration von farmweiten Richtlinien
- Erstellung und Anpassung über die Delivery Services Console (DSC)
- Speicherung im IMA-DataStore und nicht im AD

■ Achtung

- Die DSC ersetzt nicht die GPMC zur Verwaltung von Richtlinien
- IMA-Richtlinien gehen mit dem Verlust des DataStore verloren

■ Reihenfolge der Anwendung

- Lokale Gruppenrichtlinie
- IMA-Richtlinie
- Gruppenrichtlinien an der AD-Site, Domäne und den OUs
 - ... unter Beachtung der Prioritäten

- Juliano Maldaner – Deep Dive into the new management capabilities of Citrix XenApp 6
 - <http://www.citrix.com/tv/#videos/1957>

- Nicholas Dille – XenApp 6 mit Gruppenrichtlinien
 - <http://blogs.sepago.de/nicholas/2009/12/16/parra-tech-preview-integrates-policies-into-gpos-this-stuff-rocks/>